

System U_01



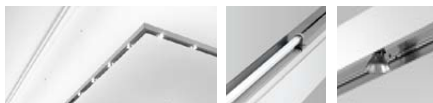
System E_01



System E_03



Solid Line



Linea System



Voute



Lichtsysteme | System U_01

Katalogauszug





U_01

U_01 ist das vielfältigste Eigenart-Lichtsystem. Alle in einem Gebäude auftretenden Beleuchtungsaufgaben können mit einem System gelöst werden. Das Lichtsystem ist als wiederkehrendes Detail erkennbar und passt sich den verschiedenen Funktionen optimal an.

Die Idee von U_01 ist einfach, aber wirkungsvoll: aus einem oder mehreren U-Profilen entstehen immer neue Leuchtgeometrien, indem die Profile unterschiedlich zueinander angeordnet werden und zusätzlich verschiedenste Lichtkomponenten aufnehmen können.

Aus einem einzigen, kostengünstigen Grundelement entwickeln sich so komplexe Lichtstrukturen, einfache Lichtleisten, dekorative Pendelleuchten oder endlose Lichtbänder.

Die Anwendungsmöglichkeiten sind in drei Gruppen unterteilt:

Lichtstrukturen
Anwendungen, bei denen wiederkehrende Profilanordnungen eine flächige oder räumliche Struktur bilden

Lichtleisten und Lichtbänder
Lineare Anordnungen aus U_01 Profilen und T5-Lampen

Systemleuchten
Kombinationen von mehreren parallelen U_01 -Profilen und zusätzlichen Anbauelementen



U_01 frame

U_01²

Lichtstrukturen

U_01 frame sind Lichtrahmen, bei denen sich alle Lampenkombinationen zu Rechtecken und Quadraten konfigurieren lassen. Die Lampen sind freistrahlernd angeordnet.

Die Fassungsverkleidungen aus Edelstahl und die verblüffende Einfachheit des Aufbaues verleihen diesen Lichtrahmen ihren eleganten Charakter.

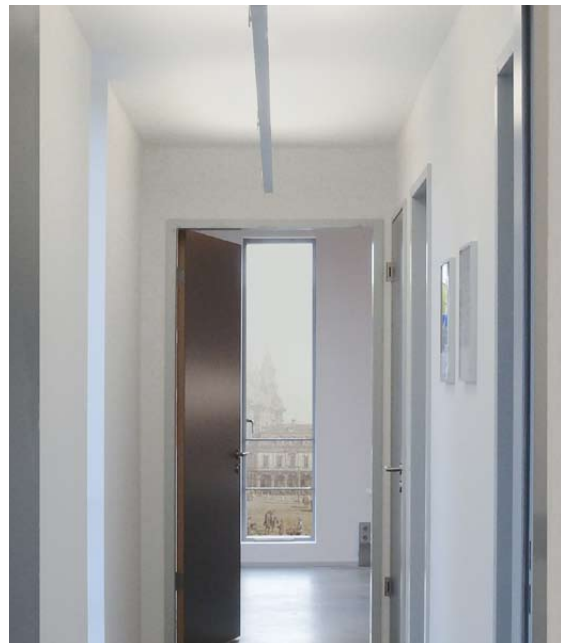
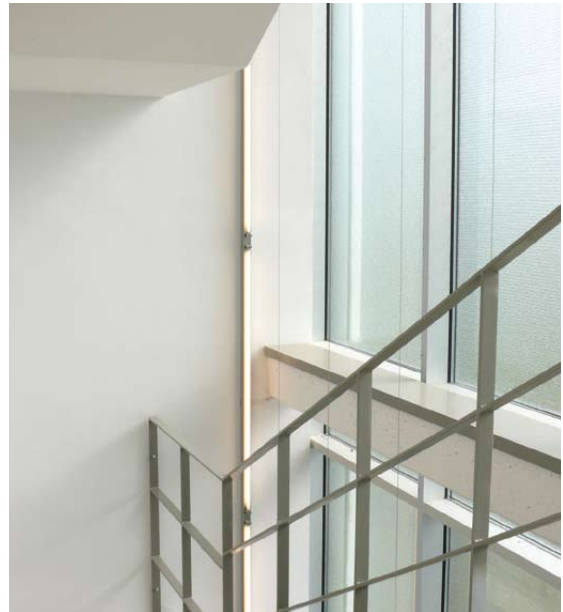
U_01² sind quadratische Lichtfelder mit bis zu vier T5-Lampen. Entsprechend einem vorgegebenen Schema lässt sich die Anordnung der Lampen in der Leuchte bestimmen. So wird die Leuchte individuell angepasst und mehrere Rahmen können zu einem abwechslungsreichen Gesamtbild zusammengestellt werden.

U_01 field sind Lichtdeckenfelder mit umlaufenden T5-Lampen. Sie lassen sich bei geringer Bauhöhe zu attraktiven Lichtdecken zusammenfügen oder als hochwertige Einzelleuchten verwenden. Die Abdeckungen werden aus satiniertem Acrylglas gefertigt.



U_01 field

Leuchte	Best.Nr.	Lampen	Abmessungen	Oberfläche
U_01 ²	1011210000	4xT5 HE 14W	733 x 733 mm	Profil RAL-Farbton, Abdeckung Edelstahl
Lampenaufteilung im Raster von 66 mm (9 Positionen) frei wählbar.				
U_01 frame	1011220000	T5-Lampen		Profil RAL-Farbton, Abdeckung Edelstahl
Kantenmaße von 748 bis 3166 sind möglich.				
U_01 field	1011230000	4xT5 HE 14W	686 x 686 x 45 mm	Profil RAL-Farbton, Acrylglas



U_01

Lichtleisten und Lichtbänder

Für direkte und indirekte Beleuchtung finden Sie hier einfache Leuchten, die vor allem durch das Detail bestehen: Lampenhalter und Profilabdeckungen aus Edelstahl, filigrane Aufhänger und Abdeckungen für optimale Lichtverteilung und Entblendung.

U_01 inline sind Lichtleisten und Lichtbänder, bei denen die Lampen innerhalb des Profils angeordnet sind. Diese Leuchten werden in der Regel für indirekte Beleuchtung eingesetzt.

U_01 outline als Einzelleuchten oder als Lichtbänder beliebiger Länge mit außen liegender Lampe ohne Abdeckung, mit Fassungenhaltern aus Edelstahl.

U_01 LEDline sind LED-Lichtlinien mit verschiedenen transluzenten Abdeckungsvarianten, die als weiße, einfarbige oder RGB-Module in unterschiedlichsten Montagesituationen für die Effektbeleuchtung eingesetzt werden.

Diese Leuchten und Lichtsysteme sind grundsätzlich in allen Wattagen, Lampenkombinationen sowie in dimmbarer Ausführung für alle verfügbaren Schnittstellen erhältlich.

Profil U_01



U_01 inline



U_01 outline

U_01 LEDline
mit PMMA-AbdeckungNotlichtoption
für U_01 inline

Leuchte	Best.Nr.	Lampen	Abmessungen	Oberfläche
U_01 inline	1011310000	T5 - Lampen	B 40 x H 40 x L wählbar	pulverbeschichtet RAL 9006
U_01 outline	1011320000	T5 - Lampen	B 40 x H 40 x L wählbar	pulverbeschichtet RAL 9006
U_01 LEDline	1011330000	LED-Module	B 40 x H 40 x L wählbar	pulverbeschichtet RAL 9006

Bitte für die Leuchten und Lichtbänder die gewünschte Anzahl der Leuchtmittel, die Länge sowie die benötigte Anzahl von Notlichteinheiten angeben.



U_01

Systemleuchten

U_01 4301 sind Pendelleuchten mit gewölbten oder eckigen Anbauleuchten für die Arbeitsplatzbeleuchtung mit direktem und indirektem Licht. Diese Leuchten lassen sich mit ein bis vier „Flügeln“ ausstatten und in allen Wattagen und Längen fertigen.

U_01 Systeme können auch mit 3-Phasen-Stromschienen kombiniert werden, dann entstehen z.B. für Ausstellungsbereiche komplexe Systemleuchten, die Strahlerleuchten, indirekte Allgemeinbeleuchtung, Sicherheitsbeleuchtung, Steuerungstechnik, Fluchtwegezeichen und mehr in einer montagefertigen Einheit verbinden. Durch die Doppelseilpendel entstehen so Lichtsysteme, die auch bei hohen asymmetrischen Belastungen immer perfekt in Position bleiben.

Eine Variante von U_01 4301 ist die Montage von durchlaufenden Lichtbändern entlang der Systemtrennwände, wie sie in vielen Verwaltungsbauten eingesetzt werden. Diese Art der Beleuchtung, insbesondere von Fluren, Eingangsbereichen und Treppenpodesten, ermöglicht eine besonders elegante Unterbringung der Leuchten an einer für die Leuchtenmontage sonst eher ungeeigneten Wand. Durch unsere Anbauelemente aus gebürstetem Edelstahl erhalten die Systemtrennwände ein zusätzliches hochwertiges Gestaltungselement, das Raumaufteilung und Beleuchtung zu einer Einheit werden lassen.



Systemleuchte mit indirekter
Beleuchtung und seitlich
montiertem Strahler Gallery_s



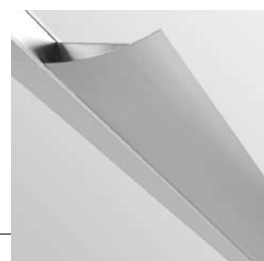
Pendelleuchte U_01 4301



Gallery_s für U_01



Anbauleuchte U_01 4301



Systemleuchte mit
Anbauleuchte und
3-Phasen-Stromschiene



Variante
Anbauleuchte U_01 4301



Leuchte	Best.Nr.	Lampen	Länge	Oberfläche
Gallery_s U_01	1011800100	QR-CBC 51 max.35W		Alu eloxiert, Edelstahl
U_01_4301 Pendelleuchten			H40 x B 300	RAL-Farbtton, Edelstahl
U_01_4301 2x21/39	1011502300	2xT5 HE21/HO39W	L 1220	
U_01_4301 2x28/54	1011502200	2xT5 HE28/HO54W	L 1520	
U_01_4301 2x35/49/80	1011502100	2xT5 HE35/HO49W/80W	L 1820	
U_01_4301 4x28/54	1011504200	4xT5 HE28/HO54W	L 3240	
U_01_4301 4x35/49	1011504100	4xT5 HE35/HO49W	L 4840	
Für Anbauleuchten ohne Direktlichtanteil bitte ein „i“ an die Bestellnummer anhängen.				
Für alle weiteren Systemkombinationen bitte wir um Ihre Anfrage und eine Skizze Ihres Anwendungsfalls.				
U_01 mit integrierter 3-Phasen-Stromschiene	1011600000			RAL-Farbtton
Bitte fragen Sie Ihre gewünschte Kombinationen an.				



LICHT
TECHNIK
GESTALTUNG

Eigenart Leuchten und Beleuchtung
Christoph Kappeler GmbH
Meißner Straße 15 · 01445 Radebeul
T 0351 656 339 0 · F 0351 656 339 29

info@eigenart-leuchten.de
www.eigenart-leuchten.com