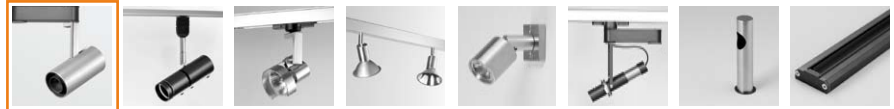


Strahlerleuchten und  
Stromschienen

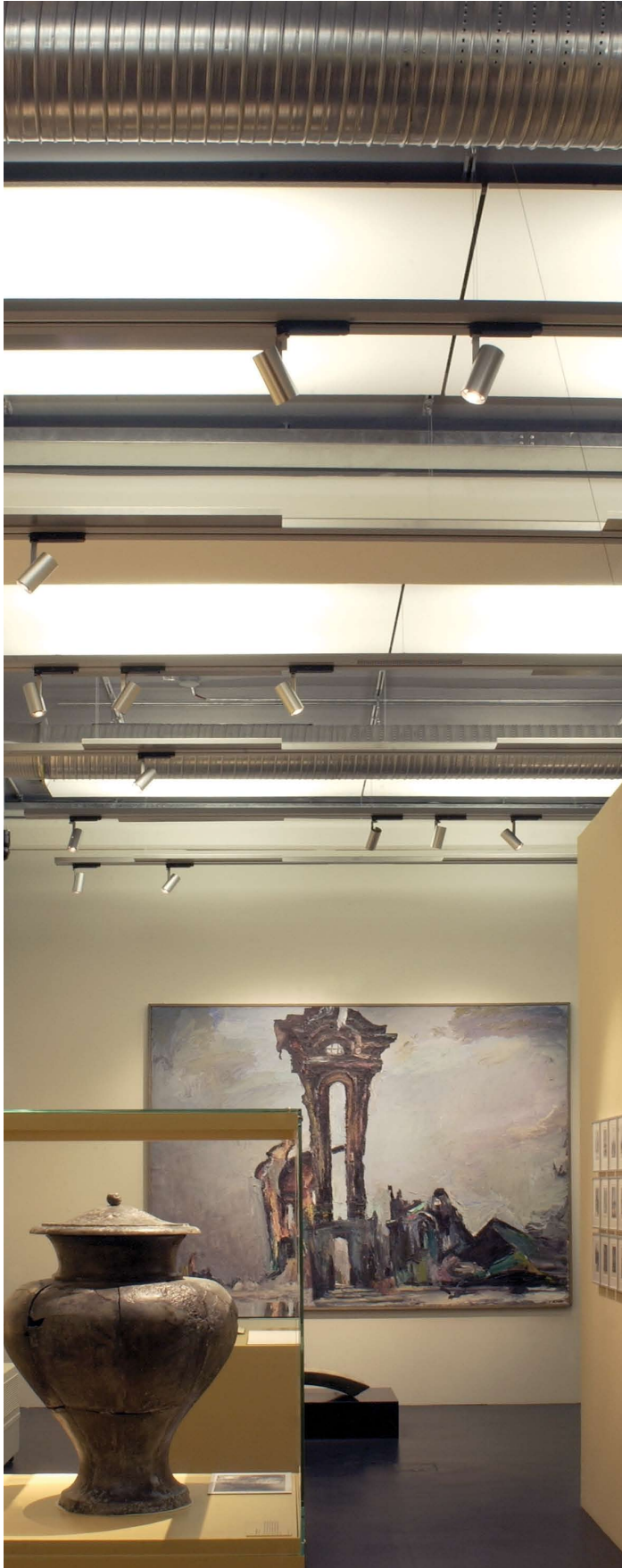


Gallery  
Gallery\_s

## Gallery, Gallery\_s

Katalogauszug





## Gallery

**Gallery** ist ein Strahler zur Montage an 3-Phasen-Stromschielen. Das Gehäuse ist aus stranggepresstem Aluminium mit silber bzw. schwarz eloxierter Oberfläche.

Der Haltebügel ist aus gebürstetem Edelstahl, die Leitungsführung komplett innenliegend. Gallery ist um 360° drehbar und von 0° bis 90° neigbar.

Für den Lampenwechsel ist das Außengehäuse werkzeuglos mit einem Handgriff komplett abnehmbar.

Der Blendschutz dient gleichzeitig zur Aufnahme von Linsen. Erhältlich ist Gallery in verschiedenen Ausführungen für Netzspannungslampen Q-PAR 16 sowie für Niedervoltlampen QR-CBC 51 mit integriertem elektronischem Trafo und feinjustierbarem Dimmer im extra schwenkbaren Gehäuse am Schienenadapter.

Gallery 230 dim für  
QPAR max. 50 W

Gallery 12 dim für  
QR CBC 51



Optikvorsatz mit  
Konturenschiebern



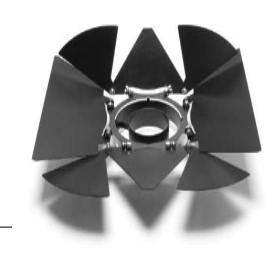
Gallery 12 dim  
Oberfläche des Trafogehäuses:  
Edelstahl



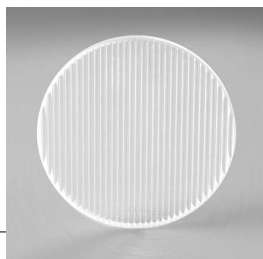
Gallery 230 für  
QPAR



Torblende



Skulpturenlinse



Diffusorlinse



Leuchte	Best.Nr.	Lampen	Abmessungen	Oberfläche
Gallery 12 dim	1020010010	1 x QR-CBC 51 max. 50 W	D70 x H140 (Mantel)	Edelstahl gebürstet, Aluminium eloxiert
Gallery DALI dim	1020010100	1 x QR-CBC 51 max. 50 W	D70 x H140 (Mantel)	Edelstahl gebürstet, Aluminium eloxiert
Gallery 12	1020010210	1 x QR-CBC 51 max. 50 W	D70 x H140 (Mantel)	Edelstahl gebürstet, Aluminium eloxiert
Gallery 230	1020012000	1 x Q PAR 16 max. 50 W	D70 x H140 (Mantel)	Edelstahl gebürstet, Aluminium eloxiert
Gallery 230 dim	1020012110	1 x Q PAR 16 max. 50 W	D70 x H140 (Mantel)	Edelstahl gebürstet, Aluminium eloxiert
Optikvorsatz mit Konturenschiebern	1020019000			Edelstahl schwarz lackiert
Torblende	1020019100			Edelstahl und Aluminium schwarz lackiert
Diffusorlinsen	1500010100		D 62 mm	
Skulpturenlinsen	1500010300		D 62 mm	

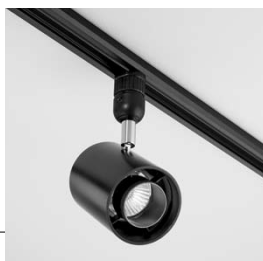


## Gallery\_s

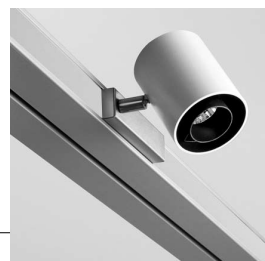
**Gallery\_s** ist der "kleinere Bruder" des Strahlers **Gallery** und mit Niedervoltlampen QR-CBC 51 max. 35 W bestückbar.



Gallery\_s NV



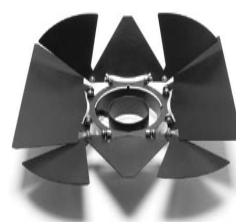
Gallery\_s für U\_01



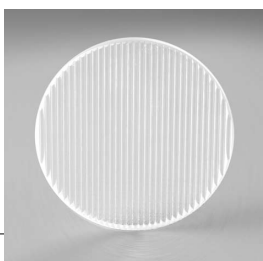
Gallery\_s dim



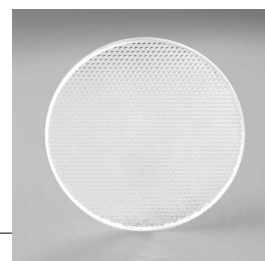
Torblende



Skulpturenlinse



Diffusorlinse



Leuchte	Best.Nr.	Lampen	Abmessungen	Oberfläche
Gallery_s dim	1020013110	1 x QR-CBC 51 max. 35 W	D70 x H91 (Mantel)	Edelstahl gebürstet, Aluminium eloxiert
Gallery_s NV	1020013000	1 x QR-CBC 51 max. 35 W	D70 x H91 (Mantel)	Edelstahl gebürstet, Aluminium eloxiert
Torblende	1020019100			Edelstahl und Aluminium schwarz lackiert
Diffusorlinsen	1500010100		D 62 mm	
Skulpturenlinsen	1500010300		D 62 mm	



LICHT  
TECHNIK  
GESTALTUNG

Eigenart Leuchten und Beleuchtung  
Christoph Kappeler GmbH  
Meißner Straße 15 · 01445 Radebeul  
T 0351 656 339 0 · F 0351 656 339 29

[info@eigenart-leuchten.de](mailto:info@eigenart-leuchten.de)  
[www.eigenart-leuchten.com](http://www.eigenart-leuchten.com)